



KI gestützt implizites Wissen für das ganze Unternehmen nutzbar machen

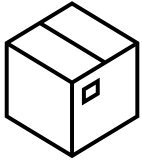
Digitale Wissenszwillinge als Lösungsansatz im KI-Zeitalter

Argon&Co | März 2026

01

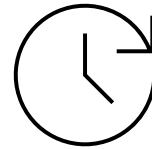
**Implizites Wissen: Risiko
& Chance zugleich**

Das Problem: Wissen ist in Silos, Blackboxen und einzelnen Mitarbeitern gebunden – oft wissen wir nicht einmal, was wir alles wissen!



Erfahrung & Wissen wird nicht weitergegeben

- ▶ Einzelne Werke / Abteilungen haben oft erheblich bessere & effizientere Abläufe als andere Teile der Firma
- ▶ Oft sind die Gründe nicht explizite oder dokumentierte Abläufe, sondern implizites Wissen
- ▶ Das Potenzial dieser Vorteile zu heben ist oft nicht möglich



Neue Mitarbeiter & neue Projekte starten „bei Null“

- ▶ Neue Mitarbeiter müssen mühsam eingeschult werden – Wissen dafür liegt oft nicht explizit vor
- ▶ Durch remote Work wird das lernen impliziter ways of working immer schwerer
- ▶ Neue Projekte starten oft „bei Null“ obwohl es längst Vorlagen gäbe



Abhängigkeit von Top-Experten wird oft zum Risiko

- ▶ Top-Experten sind oft die einzigen, die bestimmte Tools bedienen oder Aufgaben managen können
- ▶ Teilweise wird sogar aktiv versucht, Wissen zurückzuhalten, um die eigene Macht abzusichern
- ▶ Dadurch entstehen erhebliche Risiken

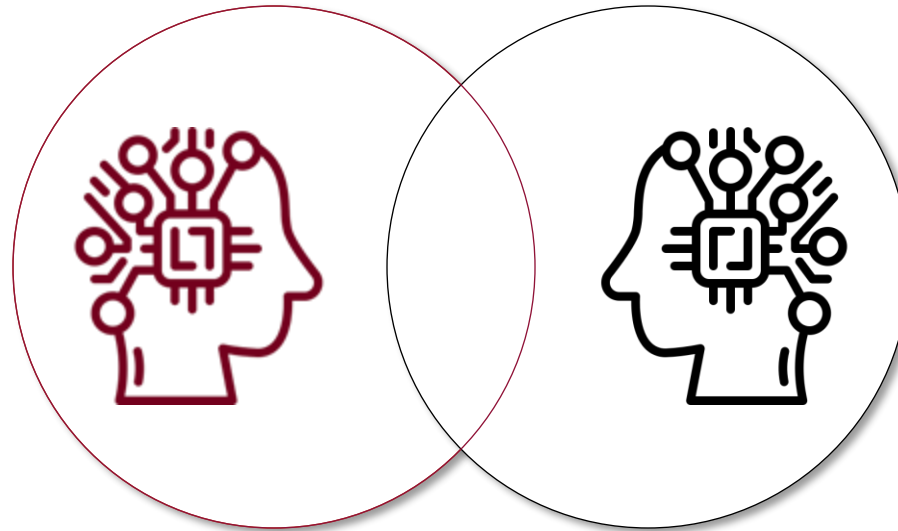
Durch KI können wir das in Menschen versteckte, implizite Wissen freisetzen und nutzbar machen!

Digitale Wissenszwillinge schließen die Lücke zwischen manueller Dokumentation und menschlichen Erfahrungswerten

Digitale Wissenszwillinge sind **digitale Wissensrepräsentationen**, die das Wissen einzelner Personen strukturiert abbilden.

Sie erfassen **explizites Wissen** ...

- Dokumente
- Fakten
- Anleitungen
- ...



... und **implizites Wissen**.

- Erfahrungen
- Intuitionen
- Gewohnte Entscheidungswege
- ...

Besonders wertvoll, weil es meist nur im Kopf einer Person vorhanden ist und schwer weitergegeben werden kann.

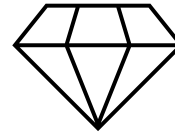
Der digitale Wissenszwilling macht dieses persönliche Wissen sichtbar, nutzbar und für andere zugänglich.

So kann die Unabhängigkeit der operativen Performance von personellen Veränderungen erreicht werden



Wissensabfluss vermeiden

Oft verlässt Wissen mit einzelnen Personen das Unternehmen und ist danach nicht mehr verfügbar. Digitale **Wissenszwillinge sichern** dieses **Wissen dauerhaft**.



KI-Wissenszwillinge machen wertvolles Erfahrungswissen erstmals strukturiert zugänglich und für alle nutzbar.



Demografischer Wandel

In den nächsten Jahren geht ein großer Teil der arbeitenden Bevölkerung in Rente, wodurch **kritisches Know-How verloren zu gehen droht**.

Wissen wird in der ganzen Organisation verfügbar, nicht nur durch einzelne Experten!

Das implizite Wissen kann dank des IMPRINT-Frameworks präzise erfasst werden

Wissenszwillinge erfassen und modellieren implizites Erfahrungswissen, indem sie Denkweisen, Entscheidungslogiken und Handlungsmethoden ihrer wertvollsten Mitarbeitenden, Rollen und Gruppen strukturiert rekonstruieren.

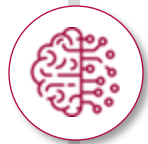
Das IMPRINT-Framework ist speziell für den Aufbau digitaler Wissenszwillinge entwickelt:



IMPRINT macht **Erfahrungswissen reproduzierbar** und **skalierbar**



IMPRINT **rekonstruiert** implizit **Entscheidungslogiken**



IMPRINT schafft **KI-fähige Wissensmodelle**

So wird die operative Exzellenz gesichert und Expertenwissen nachhaltig skalierbar gemacht



Schnellere Problem- und Störungsbehebung



Bessere Entscheidungen unter Zeitdruck



Belastbare Schichtübergaben und schnelles Onboarding neuer Mitarbeiter



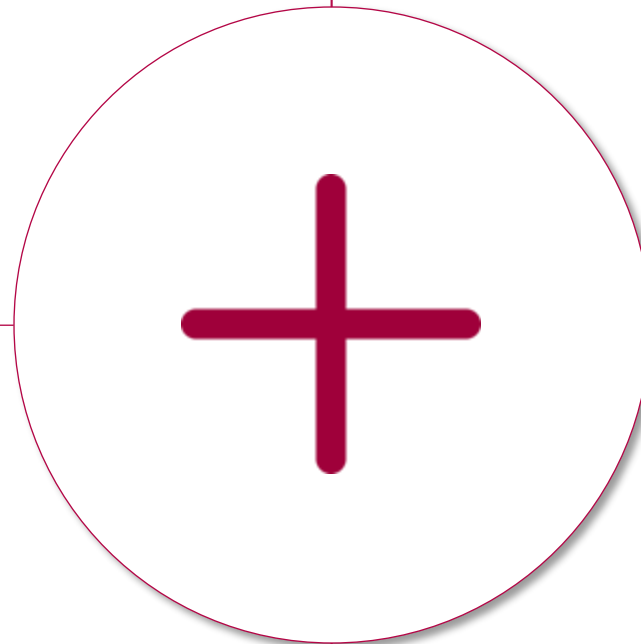
Skalierbarkeit über Linien/Standorte



Erkennung von Wissenslücken



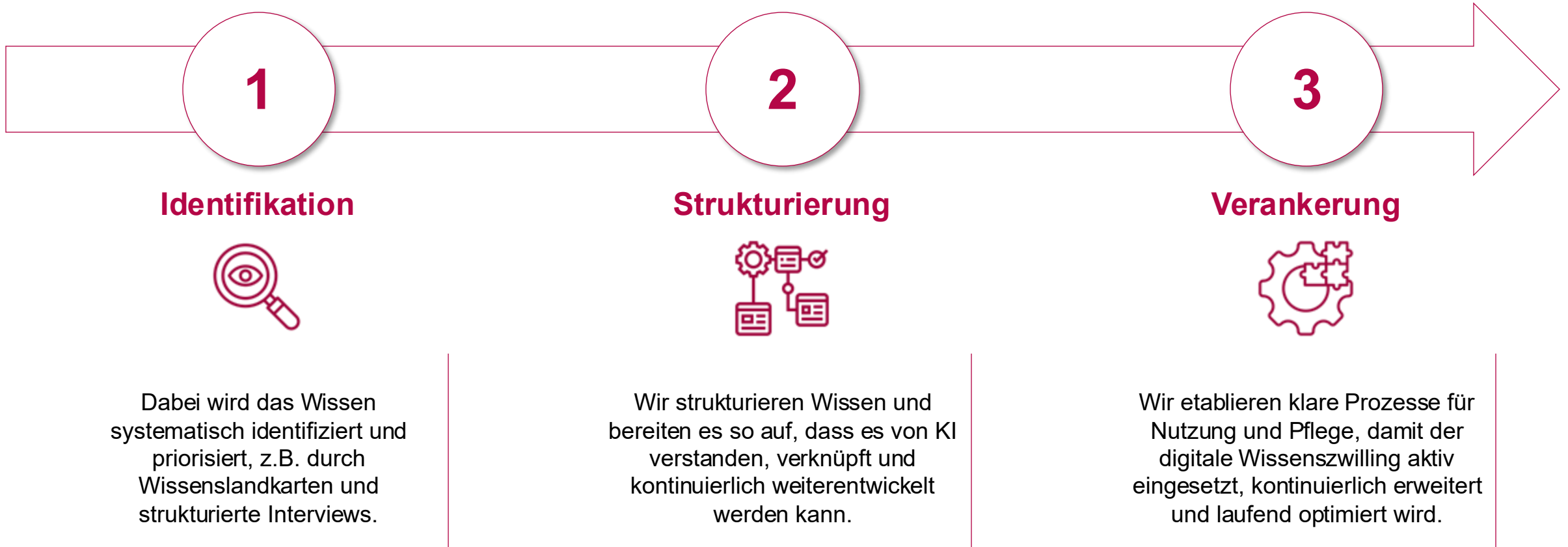
Wissen bleibt im Werk, nicht im Kopf



02

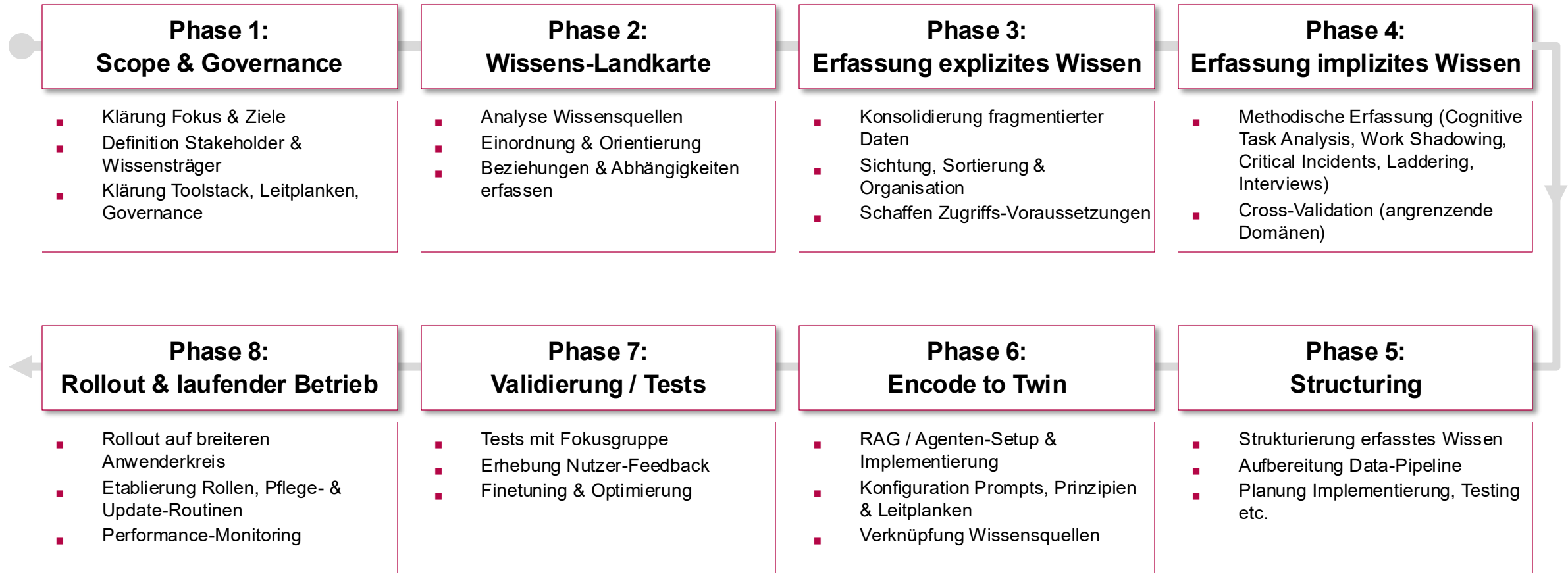
Methodiken zur Erfassung von implizitem Wissen

Auftretende Herausforderungen können durch ein strukturiertes Vorgehen mit dem nötigen Feingefühl minimiert werden



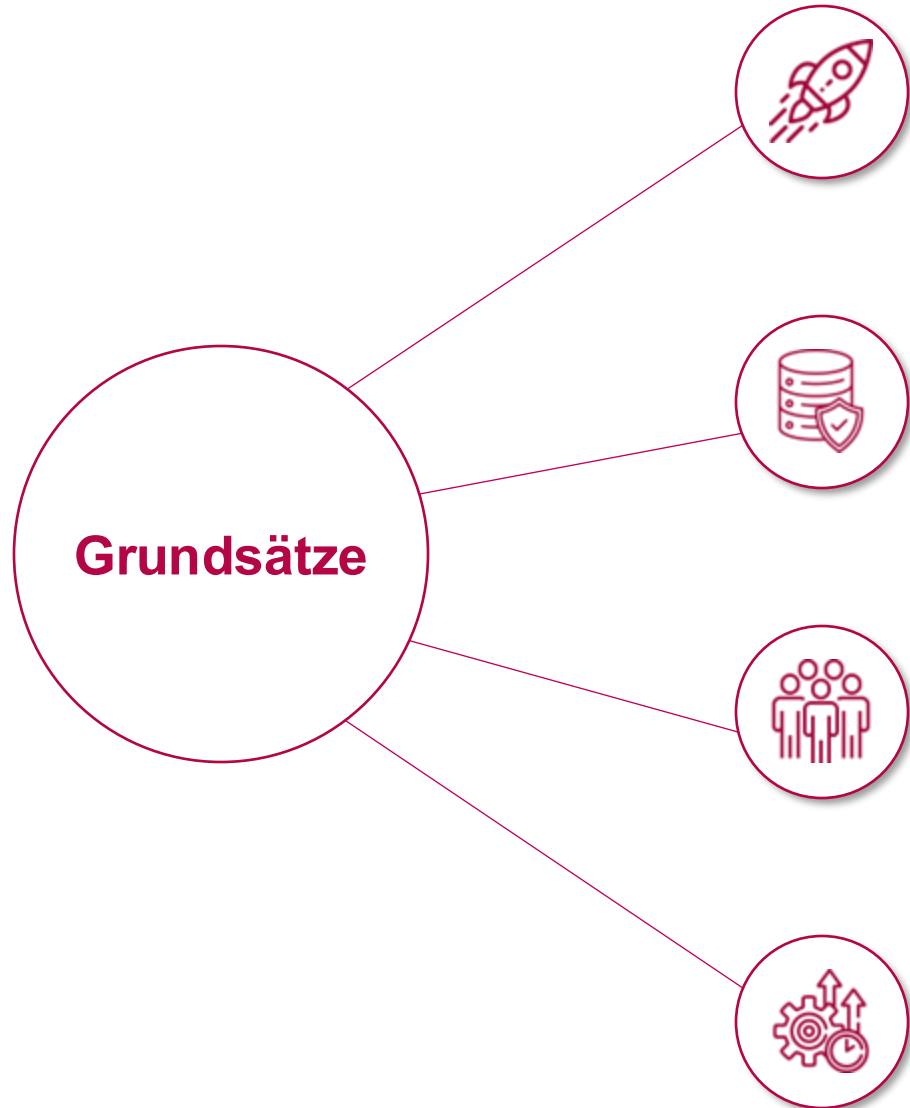
Da Wissen wertvoll ist und nicht immer preisgegeben werden will, ist ein Vorgehen mit psychologischem Fingerspitzengefühl notwendig.

IMPRINT ist eine validierte Methodik zur Erfassung von Erfahrungswissen



IMPRINT steht für die Integration impliziten Wissens und symbolisiert den Abdruck (imprint), den das Erfahrungswissen einer Expertin oder eines Experten im digitalen Zwilling hinterlässt. Das Framework zielt darauf ab, sowohl explizites als auch implizites (tazites) Wissen systematisch, wiederholbar und praxisnah zu erfassen, zu strukturieren und digital nutzbar zu machen. Somit wird es erstmals möglich, **Kontextwissen, Erfahrungswissen und Entscheidungsheuristiken skalierbar zu machen.**

Sicherheit, Menschlichkeit und messbarer Nutzen bilden das Fundament für den Erfolg mit digitalen Wissenszwillingen



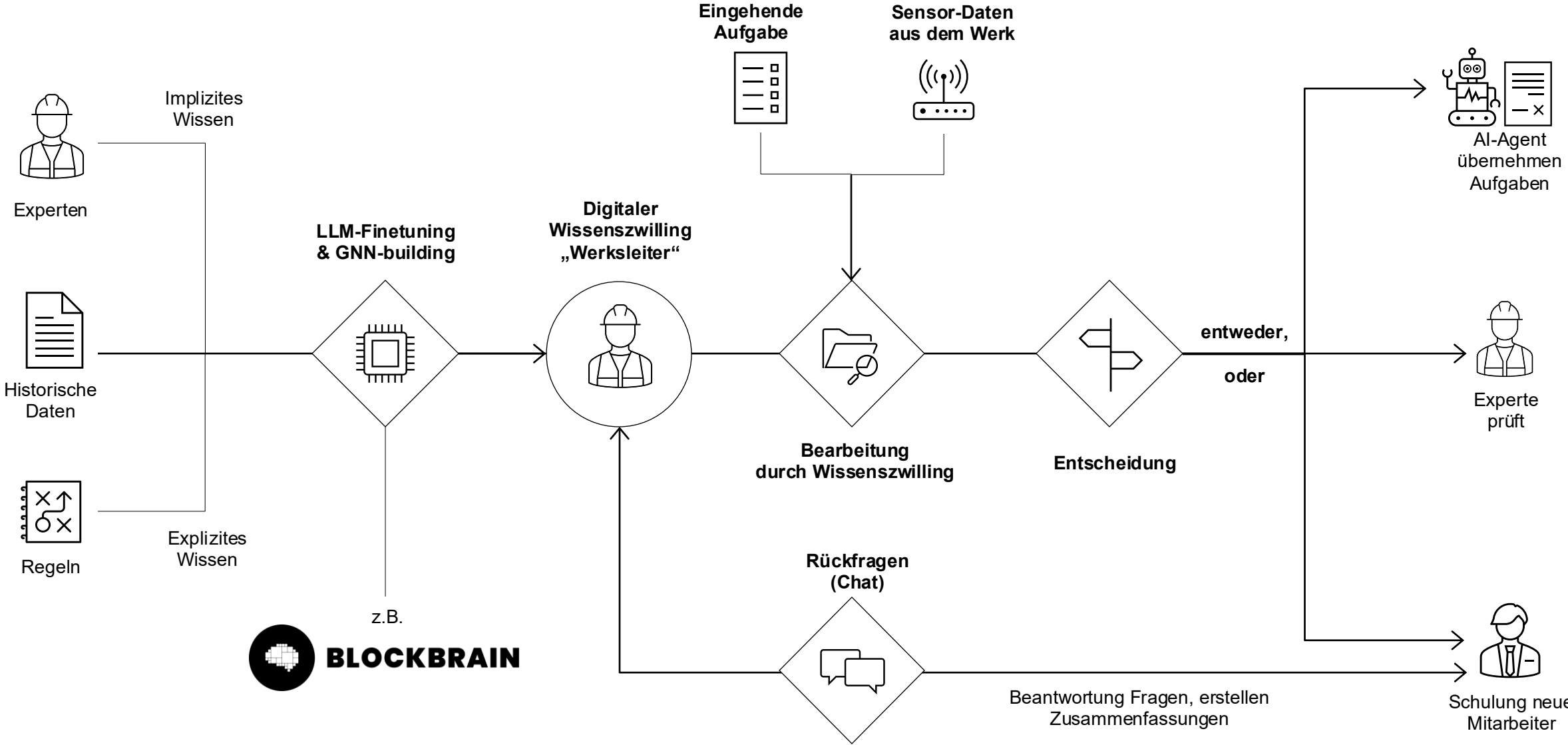
Wir arbeiten mit führenden Technologie-Startups zusammen und setzen auf die **neuesten, erprobten KI-Technologien für Wissensmanagement**.

Ihre **Daten bleiben geschützt**: kein KI-Training auf Unternehmensdaten, höchste Sicherheitsstandard, ISO-zertifiziert und DSGVO-konform.

Der **Mensch steht im Mittelpunkt**. Technologie unterstützt, ersetzt aber nicht menschliche Expertise.

Keine weitere isolierte KI-Anwendung, sondern **messbare Produktivitätsgewinne** im Arbeitsalltag.

Mit den passenden Tools lässt sich heute einfach eine DSGVO konforme und zukunftssichere Architektur mit hohem Mehrwert aufbauen (Kundenbeispiel)



03

Projektbeispiele

Gezielter Know-How-Transfer führt zu messbaren Produktivitätssteigerungen auf operativer Ebene

Einführung digitaler Wissenszwillinge zur Abbildung des Erfahrungswissens von Werksleitern direkt an den einzelnen Linien im Werk.



- Strukturierte Interviews zur Erfassung impliziten Erfahrungswissens der Linienverantwortlichkeit
- Einführung digitaler Wissenszwillinge direkt am Shopfloor
- Abbildung eines digitalen Werks- und Technikleiters je Linie
- Workshops zur Identifikation relevanter KI-Use-Cases
- Pilotierung an einer Linie und Rollout auf weitere Werke
- Begleitete Einführung und Coaching zur nachhaltigen Nutzung der KI-Agenten im Produktionsalltag



Erhöhung der Maschinenverfügbarkeit um 5% - 10%



**THE
FAMILY
BUTCHERS**

Maximale Effizienzsteigerung bei minimalen Personaleinsatz

Nachfolgemangement und Einführung eines KI-basierten Wissensmanagementsystems



- Strukturierte Interviews zur Erfassung impliziten Wissens von Werksleitern und Produktionsverantwortlichen
- Übersetzung von Erfahrungswissen in KI-Use-Cases und agentenbasierte Logiken (z.B. bei der Angebotserstellung)
- Aufbau von KI-Wissenszwillingen zur systematischen Nachfolgegestaltung (Geschäftsleitung und Leitung Akquise)
- Begleitete Einführung von KI-Systemen und Produktionsagenten
- Workshops und Coaching zur nachhaltigen KI-Verankerung im Alltag



Ø70% kürzere Angebotsdurchlaufzeit (Ø > 1 Woche) bei 50% weniger involvierten Personen



Digitale Wissenssicherung als Hebel für eine effiziente und kollaborative Steuerkanzlei

Wissenszwilling zur strukturierten Sicherung, Vernetzung und Nutzung von Fachwissen innerhalb der Steuerkanzlei



- Entwicklung eines digitalen Wissenszwillings zur strukturierten Auffindung von Fach- und Mandatswissen
- Systematische Erfassung des impliziten Erfahrungswissens der Sachbearbeiter
- KI-gestützte Suche nach Fällen, Kommentierung und Best Practices
- Förderung des fachlichen Wissensaustauschs zwischen Sachbearbeitern
- Nachhaltige Verankerung einer kollaborativen Wissenskultur

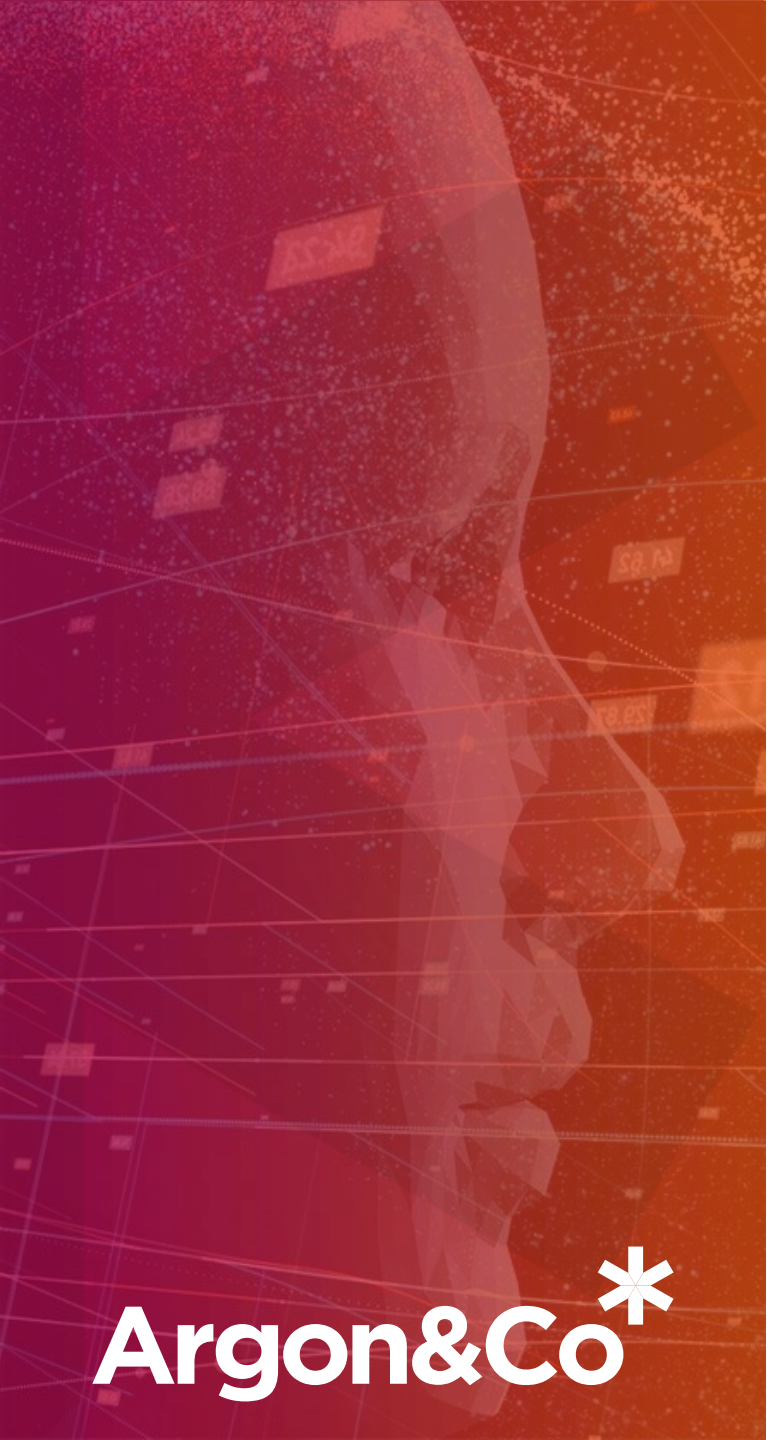


Starke Entlastung der oberen drei Führungsebenen (um 30%) durch reduziertes Nachfrageaufkommen



ZAWI-TREUHAND

STEUERBERATUNG für UNTERNEHMEN







04

Argon & Co





Argon&Co*

Argon & Co Deutschland auf einen Blick

Überblick

-  Fokus auf operative Strategie und Transformation
-  >800 Mitarbeitende mit viel operativer Erfahrung
-  Globale Präsenz (17 Länder) mit lokaler Expertise
-  Technisches Fachwissen und erprobte Methoden

Iris – State Of The Art Data Analytics & Artificial Intelligence (AI)

			
Data & AI Advisory	Advanced Operations Analytics	AI Applications	Enterprise Services

 LABS (Experiment and development of the latest AI and data technologies)

Auszeichnung










Leistungen

Strategic Vision



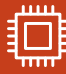
- ▶ Strategy & Transformation
- ▶ Performance & Restructuring
- ▶ Operating Model
- ▶ M&A

Functional Expertise



- ▶ Supply Chain Planning
- ▶ Procurement
- ▶ Logistics
- ▶ Manufacturing
- ▶ Finance & SG&A
- ▶ Sustainability
- ▶ Sales & Service Excellence

Digital, AI and Technology



- ▶ Data & AI
- ▶ Data Strategy
- ▶ Systems Integration
- ▶ Argon & Co Innovation Lab

Argon & Co Deutschland fokussiert sich auf 4 Kernbranchen



Argon arbeitet bei komplexen KI-Themen eng mit den Experten von Quantics Plus zusammen um einen dauerhaft effektiven Betrieb sicherzustellen



Argon & Co

- ▶ Tech- und KI-Strategie
- ▶ Solutions Architecture & Tech Stack Definition
- ▶ KI-Konzeption
- ▶ Digitale Geschäftsmodelle
- ▶ Projektmanagement & strategische Verantwortung



quantics plus

- ▶ KI-Training & Maintenance
- ▶ Digital Twin Operation & IMPRINT™
- ▶ Organizational & User Empowerment
- ▶ AI-Governance
- ▶ Systemaufbau und dauerhafter Betrieb von Digitalen Wissenszwillingen

Argon&Co

Ihre Kontaktpersonen



Martin Geißler, MBA, CFM
Partner – Tech Strategy

Argon & Co Deutschland

martin.geissler@argonandco.com



Prof. Dr. Florian Offergelt
Partner – AI & Analytics



quantics plus

florian.offergelt@quanticsplus.com

See real change.

Argon&Co*